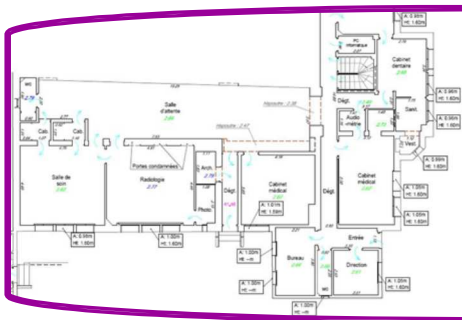


RELEVÉS DE BÂTIMENTS ET ARCHITECTURAUX

Euclid Eurotop dispose de personnel régulièrement formé et de moyens matériels performants et modernes vous garantissant des relevés de bâtiments (plan d'intérieur, plan de façades, coupes, plan de masse, plan d'héberges...) conformes à vos attentes. Ils peuvent être réalisés dans le cadre d'une mise en copropriété ou division en volumes, pour le réaménagement ou la réhabilitation d'un bâtiment.

Plan d'intérieur

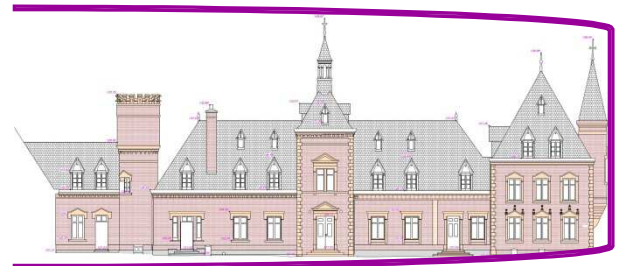


Le niveau de détail relevé dépend de vos besoins et de vos demandes. Ils reprennent les éléments de structure, les ouvertures, les hauteurs sous plafond, éventuellement le mobilier fixe...

En fonction de la taille et de la complexité du bâtiment, ils sont réalisés avec un distancemètre laser, une tablette PC ou une station totale. Pour les levés complexes (usines, chaufferies...), nous utilisons le scanner 3D ou la multistation.

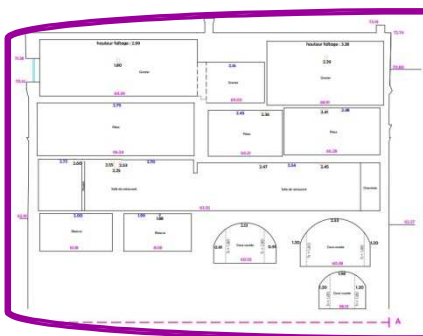
Plan de façade

Les relevés de façades reprennent les éléments importants de la façade de l'immeuble (ouvertures, toitures, balcons, détails de façade...). Ils sont réalisés à l'aide d'une station totale. Dans le cas d'une façade complexe ou du besoin de détails importants, nous utilisons le scanner 3D ou la multistation.



Coupe

La coupe est prise dans le plan vertical, longitudinalement ou transversalement au bâtiment. Elle reprend les éléments structurels du bâti.



Plan de masse

Le plan de masse représente les abords du bâtiment. Il permet de situer le bâtiment sur la parcelle et fait figurer les différents éléments visibles (végétation, mobilier, réseaux...).





RELEVES DE BÂTIMENTS ET ARCHITECTURAUX RÉFÉRENCES

DONNEURS D'ORDRES	PRESTATIONS	MONTANTS
Allegria Architecture	Institutions catholiques (région parisienne)	42 130 €HT
SM Baie de Somme	Casino de Ault (80)	3 550 €HT
SEMAD	Centre Technique Municipal de Dieppe (76)	11 300 €HT
Régis Martin ACMH	Château de Dieppe (76)	23 050 €HT
Saggel Nexity	Gendarmerie Le Tréport (76)	3 520 €HT
Efidis SA HLM	Brie Comte Robert (77)	8 200 €HT
Hôtel Aguado	Hôtel Aguado Dieppe (76)	3 650 €HT
Lycée Gregor Mendel	Montreuil sous Bois (93)	3 930 €HT
Sarl GAI	Paris rue du Sentier (75)	8 100 €HT
EPF de Normandie	Site REGMA Arques la Bataille (76)	9 780 €HT
EDF	Rouen (76)	5 800 €HT
Eure Aménagement Développement	Vernon (27)	3 900 €HT
Calvados Habitat	Lisieux (14)	27 405 €HT

